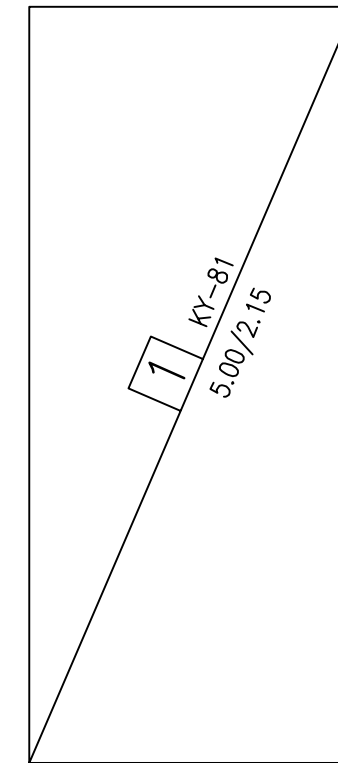
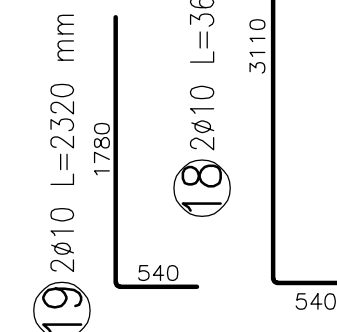
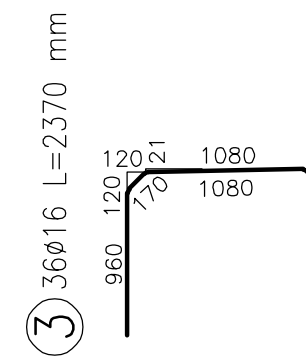
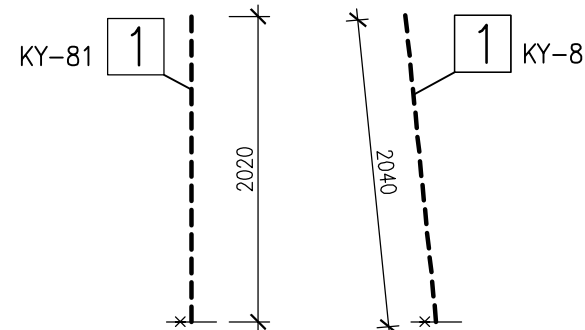
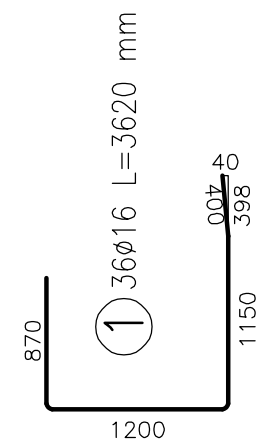
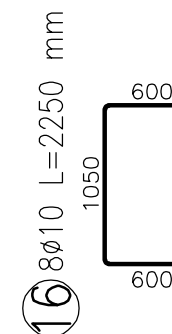
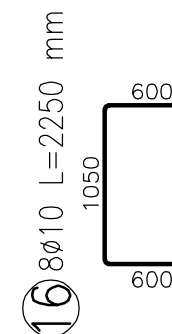
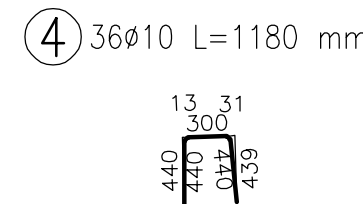
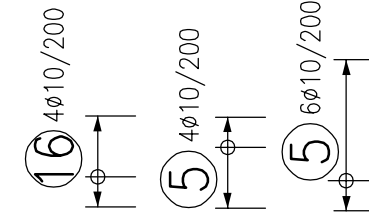
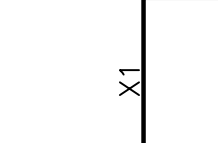
[illegible]

Č. pol.	D [mm]	Délka [m]	Počet ks.	Délka B500B		
				8	10	16
1	16	3.620	36			130.320
2	16	1.710	36			61.560
3	16	2.370	36			85.320
4	10	1.180	36		42.480	
5	10	5.350	18		96.300	
6	10	5.410	5		27.050	
7	10	1.250	14		17.500	
8	10	—x—	26		29.960	
9	10	1.750	14		24.500	
10	10	2.250	14		31.500	
11	10	1.050	26		27.300	
12	10	—x—	26		37.760	
13	10	3.080	8		24.640	
14	8	1.930	4	7.720		
15	10	3.080	4		12.320	
16	10	2.250	8		18.000	
17	10	0.710	66		46.860	
18	10	3.650	2		7.300	
19	10	2.320	2		4.640	
Celková délka				7.720	448.110	277.200
Specifická hmotnost				0.395	0.617	1.578
Hmotnost [kg]				3.049	276.484	437.421
Hmotnost celkem					716.955	

VÝKAZ TYPOVÝCH SÍTÍ					Hmotnost celkem	716.955
Ocel: Kari síť Ø8/100 - Ø8/100						
Pol.č.	KS	Typ sítě	Délka L [m]	Šířka B [m]	Plocha [m ²]	
1	4.0	KY-81	5.00	2.15	KY-81 43.000	
Celková plocha [m ²]					43.000	
Specifická hmotnost [kg/m ²]					7.990	
Celková hmotnost podle typu sítě [kg]					343.570	
Celková hmotnost [kg]					343.570	

POZNÁMKY: V MÍSTĚ PROSTUPŮ SE KARI SÍŤ PROSTŘIHNE.
V PLOŠE SÍŤ JE ZAPOČÍTÁNA REZERVA 40% NA PŘESAHY A PROSTŘIH.
PŘESAHY SÍŤ MIN. 400 mm.

Poloha	ks.	Úseky [m]	Délka [m]	Celk. Délka [m]
1	2	0.300	1.240	2.480
2	2	0.290	1.230	2.460
3	2	0.270	1.210	2.420
4	2	0.260	1.200	2.400
5	2	0.240	1.180	2.360
6	2	0.230	1.170	2.340
7	2	0.210	1.150	2.300
8	2	0.200	1.140	2.280
9	2	0.180	1.120	2.240
10	2	0.170	1.110	2.220
11	2	0.150	1.090	2.180
12	2	0.140	1.080	2.160
13	2	0.120	1.060	2.120
Hmotnost celkem [kg]				18.48

Položka č. 12 Ø10				
				
Položka	ks.	Úseky [m]	Délka [m]	Celk. Délka [m]
		X1		
1	2	0.460	1.540	3.080
2	2	0.450	1.530	3.060
3	2	0.430	1.510	3.020
4	2	0.420	1.500	3.000
5	2	0.400	1.480	2.960
6	2	0.390	1.470	2.940
7	2	0.370	1.450	2.900
8	2	0.360	1.440	2.880
9	2	0.340	1.420	2.840
10	2	0.330	1.410	2.820
11	2	0.310	1.390	2.780
12	2	0.300	1.380	2.760
13	2	0.280	1.360	2.720
Hmotnost celkem [kg]				23.298

KRYTÍ VÝZTUŽE POD MATRICEMI BUDE 45 mm OD NEJHLUBŠÍ SPÁRY V IMITACI KAMENNÉHO ZDIVA
KRYTÍ A ROZMĚRY PRUTŮ JSOU UVAŽOVÁNY VŽDY K VNĚJŠÍ HRANĚ VÝZTUŽE

OCEL 10 505 (R)

- 1) SPONY MOHOU BÝT DODAVATELSKY TVAROVĚ UPRAVENY, NAPŘ. PRAVOÚHLÝ HÁK NA JEDNÉ STRANĚ S OHÝBÁNÍM AŽ IN-SITU.

SCHÉMA BLOKŮ

The diagram illustrates the arrangement of 15 blocks, labeled 03.2/01 to 03.2/15, along a curved road. The blocks are represented by small rectangular shapes with labels in octagonal callouts. The road is shown as a curved line with a dashed center line. The blocks are distributed along the curve, with some blocks (03.2/01, 03.2/02, 03.2/03, 03.2/04, 03.2/05, 03.2/06, 03.2/07, 03.2/08, 03.2/09, 03.2/10, 03.2/11, 03.2/12, 03.2/13, 03.2/14, 03.2/15) being rectangular and others (03.2/01, 03.2/02, 03.2/03, 03.2/04, 03.2/05, 03.2/06, 03.2/07, 03.2/08, 03.2/09, 03.2/10, 03.2/11, 03.2/12, 03.2/13, 03.2/14, 03.2/15) being triangular. The labels are placed in octagonal callouts around the blocks.

